



# 2026 주요업무계획

꿈을 찾고, 미래를 설계하는 진로교육

# 2026

## 주요업무계획

꿈을 찾고, 미래를 설계하는 진로교육

### I

#### 일반 현황

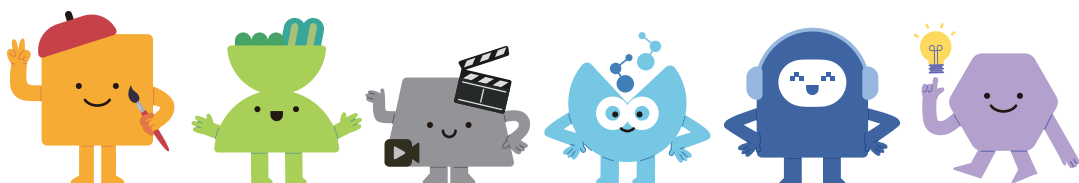
04

- |             |    |
|-------------|----|
| 1. 연혁 개요    | 04 |
| 2. 행정 조직 현황 | 04 |
| 3. 직원 현황    | 04 |
| 4. 재정 현황    | 05 |
| 5. 시설 현황    | 05 |

### II

#### 기본 방향

06



# 2026년 주요업무계획 CONTENTS

## III

### 정책 방향

08

- 1. 꿈을 키우고 미래를 설계하는 학생 중심 진로교육 09
- 2. 교육 수요자 맞춤형 대입 진학지도 지원 16
- 3. 진로개발역량을 키우는 진로체험 활성화 26
- 4. 교육공동체 진로교육 역량 강화 33
- 5. 지역사회 연계로 진로교육 환경 확대 40

## IV

### 역점 사업

46

- ◎ 대전진로융합교육원 진로체험 프로그램 운영 47

## V

### 부록

48

- ◎ 2025년 주요업무 추진 성과 49
- ◎ 진로 · 진학 정보망 51



# 일반 현황

## 연혁 개요

- 2022. 04. 21. 교육부 '2022년 정기 2차 중앙투자심사' 통과
- 2024. 03. 18. 대전진로융합교육원 신축 공사 착공
- 2025. 08. 01. 대전광역시교육청 행정기구 설치조례 공포
- 2025. 09. 01. 대전진로융합교육원 행정 개원
- 2025. 09. 01. 초대 정선희 원장 취임
- 2025. 09. 12. 건물 신축 준공
- 2025. 11. 30. 전시·체험시설 구축 완료
- 2025. 12. 01. 대전진로융합교육원 개원식

## 행정조직 현황



## 직원 현황

구분	교육전문직			일반직				시설 관리	교육 공무직	계
	원장	교육 연구관	교육 연구사	5급	6급	7급	8급			
정원	1	1	3	1	1	4	0	1	2	14
현원	1	1	3	1	1	2	2	0	1	12

(단위: 천원)

재정 현황

구분	교수·학습 활동지원	교육행정일반	기관운영	인건비	계
예산액 (비율)	2,314,766 (84.4%)	17,120 (0.6%)	301,578 (11.0%)	108,754 (4.0%)	2,742,218 (100%)

시설 현황

원장실	사무실	강당	회의실	보건실
1	2	1	1	1
휴게실	당직실	문서고	전산실	수유실
4	1	1	1	1
교육활동실	세미나실	진로상담실	정보제공실	온라인스튜디오
2	2	5	1	1
온라인회의실	진로체험마을	우리마을진로체험실	한꿈자람터	수장고
2	6	1	1	1

대전교육의 기본 방향

## 행복한 학교 미래를 여는 대전교육



대전진로융합교육원 기본 방향

# 모두 함께 성장하는 행복한 대전 진로교육



학생의 자기주도적 진로개발 역량 강화



## 정책 방향

01

꿈을 키우고  
미래를 설계하는  
학생 중심  
진로교육

- 1-1. 학교 교육과정 기반 진로교육 지원
- 1-2. 학생 맞춤형 진로상담 및 진로설계 지원
- 1-3. 창업체험교육 활성화

02

교육 수요자  
맞춤형  
대입 진학지도  
지원

- 2-1. 교원의 대입지도 역량 강화
- 2-2. 수요자 중심 대입 상담 및 정보 제공
- 2-3. 현장 중심 대입 진학지도 프로그램 운영
- 2-4. 변화에 대응하는 대입 자료 개발·보급

03

진로개발역량을  
키우는  
진로체험 활성화

- 3-1. 학교별 특색있는 진로체험 프로그램 운영
- 3-2. 테마별 진로체험마을 운영
- 3-3. 맞춤형 진로캠프 운영

04

교육공동체  
진로교육  
역량 강화

- 4-1. 초·중등 교원 진로교육 역량 강화
- 4-2. 진로전담교사 교육 연구 지원
- 4-3. 학부모 진로교육 역량 강화

05

지역사회 연계로  
진로교육  
환경 확대

- 5-1. 지역 진로체험지원센터 운영
- 5-2. 지역연계 진로체험 운영

# 이

## 꿈을 키우고 미래를 설계하는 학생 중심 진로교육



- 1-1 학교 교육과정 기반 진로교육 지원
- 1-2 학생 맞춤형 진로상담 및 진로설계 지원
- 1-3 창업체험교육 활성화

## 1-1

### 학교 교육과정 기반 진로교육 지원

- 📖 학교 진로교육 운영계획 수립·지원을 통한 진로교육 내실화
- 📖 자유학기제 및 진로연계교육의 내실 있는 운영 지원

## 1-1

## 1

### 학교급별 맞춤형 진로교육과정 운영

#### ○ 학교 진로교육 운영계획 수립

- 시기: 2월~3월
- 대상: 초·중·고
- 내용: 학생·학부모의 수요와 학교급별 진로발달과업\*에 따른 학교 진로교육 운영계획 수립

#### \*학교급별 진로발달과업

초등학교(진로인식) - 중학교(진로탐색) - 고등학교(진로설계)

#### ○ 진로교육 교육과정 편성·운영

- 시기: 연중
- 대상: 초·중·고
- 내용
  - 교과(중·고는 '진로와 직업' 포함), 창의적 체험활동(진로활동), 중학교 자유학기(진로탐색활동) 등 학교급별 교육과정과 연계된 체계적인 진로교육 실시
  - 입학 초기 및 학교급 전환시기에 진로연계교육 편성·운영

## 진로연계교육 운영 지원

### ○ 교육과정 내 진로연계교육 현장 적용

- 내용: 커리어넷(<https://www.career.go.kr/>)-진로교육자료 탑재
  - 초등 진로연계 교과교육 가이드라인(교수·학습과정안, 학생활동지, 수업용 PPT)
  - 초·중·고 학교급별 진로연계교육 설계 프로그램 자료(연수자료, 강의용 PPT)

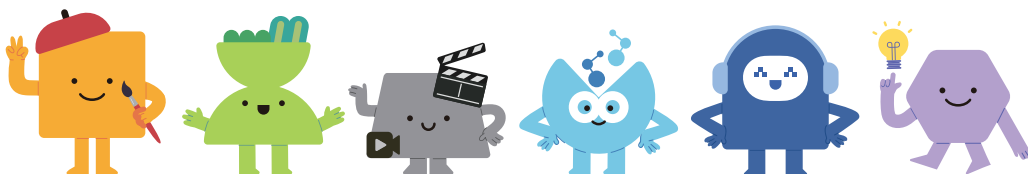
### ○ 진로연계교육 발표대회 운영(전국대회)

- 시기: 3월~11월
- 대회영역: ①학교생활 적응    ②상급학교(년) 준비  
              ③교과 학습 연계    ④진로 탐색 중 두가지 이상 영역 포함
- 심사단계: 1차 심사(보고서 및 서류, 10월) → 2차 심사(발표대회, 11월)



#### 기대효과

- 학생의 자기 이해 및 진로 설계 역량 강화
- 학교 진로교육의 내실화 및 공교육 신뢰도 제고



## 1-2

### 학생 맞춤형 진로상담 및 진로설계 지원

- 📖 지역별 진로상담실 운영을 통한 맞춤형 진로설계 지원
- 📖 고교학점제 안착을 위한 진로·학업 설계 지원

## 1-2

### 1

### 학생 맞춤형 진로·진학 상담 제공

#### ○ 지역별 진로상담실 운영

- 시기: 3월~12월
- 대상: 초4~고3 학생 및 학부모
- 내용
  - 교육수요자의 접근성 강화 및 학생 맞춤형 진로설계 지원을 위한 '진로상담' 및 '대입상담' 운영(9기관)
  - 진로심리(흥미·적성) 검사 실시 및 결과 활용 진로상담
  - 개인별 맞춤형 진로·진학 상담, 수시·정시 집중 상담
- 운영방법: 진로 및 진학 전문성을 갖춘 현직 교사로 구성된 '대전진로상담지원단', '대전대입지원단' 을 통한 상담 운영

구분	상담실	운영시간
직속기관	대전진로융합교육원	주중 평일 오후 및 야간
동부	대덕구청소년어울림센터 대전청소년위캔센터 동대전도서관, 용운도서관	토요일 오전
서부	갈마도서관, 대전평송청소년문화센터 구암평생학습관, 진잠도서관	

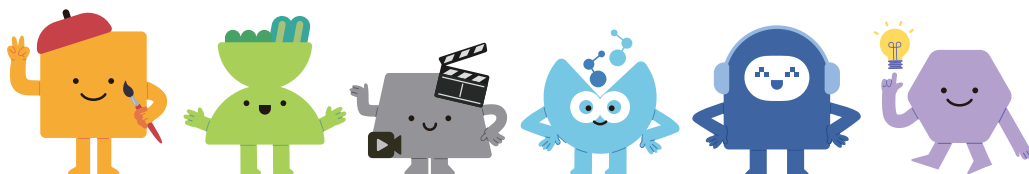
## 고교학점제 진로 · 학업 설계 지원

### ○ 진로 · 학업 설계 상담 운영

- 시기: 연중
- 대상: 중3, 고등학생
- 내용: 고교학점제 이수과목 선택 및 자기주도적 학업설계 수립 · 실천 지원
- 운영방법
  - '진로 · 학업 설계 지원단' 운영을 통한 상담 실시
  - (온라인상담) 함께학교(<https://www.togetherschool.go.kr/>) - 진로 · 학업설계-컨설팅
  - (대면상담) 월 2회 운영, 고1(3월~7월), 중3(9월~12월)

### ○ 진로 · 학업 설계 지도역량 강화

- 시기: 연중
- 대상: 중 · 고등학교 교사
- 내용: 고교학점제 이수과목 선택 및 자기주도적 학업설계 수립 · 실천 지원을 위한 자료집 보급 및 교사연수 운영



1-2

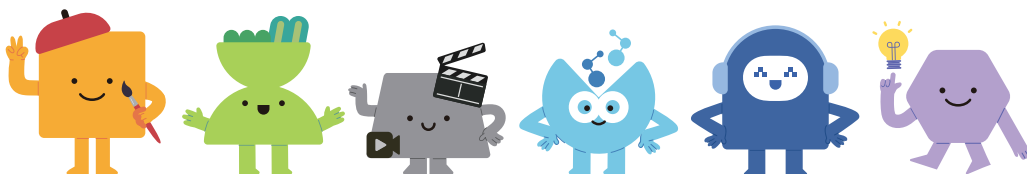
3

## 대전진로융합교육원 진로진학지원시스템 구축

- 학생 성장 단계별 맞춤형 진로 · 진학 교육 지원 시스템 구축
  - 시기: 1월~11월
  - 내용: 진로정보 · 진학정보 · 진로상담 및 진로체험이력 관리 등을 제공하는 진로 · 진학 통합 지원 시스템 구축
  - 주요일정
    - 소프트웨어과업심의위원회, 행정안전부 사전심사 의뢰(1월~2월)
    - 용역 계약 진행(3월~4월)
    - 시스템 개발(5월~11월)
    - 최종보고회(12월)

### 💡 기대효과

- 학생과 학부모의 진로 · 진학 정보 접근성 강화 및 만족도 제고
- 고교학점제의 성공적 안착 및 학생의 자기주도 진로설계 역량 강화



# 1-3

## 창업체험교육 활성화

- 📖 창업가정신 함양 교육 생태계 조성을 위한 지역창업체험센터 운영
- 📖 학생 및 교원 창업체험교육 역량 강화 지원

### 1-3

#### 1

### 지역창업체험센터 운영

- 창업가정신 함양교육 생태계 조성을 위한 지역창업체험센터 운영(1기관)
  - 시기: 3월~12월
  - 대상: 초·중·고
  - 내용
    - 지역사회 수요를 반영한 초·중·고 학생 창업체험 프로그램 운영
    - 창업동아리 운영 지도 및 창업체험교육 교원 연수 실시

### 1-3

#### 2

### 창업체험교육 기반 강화 지원

- 권역별 거점창업체험센터를 활용한 학생 및 교원 대상 창업체험교육 프로그램 운영(초·중·고)
- 온라인 창업체험교육 플랫폼 활용 창업가정신 함양교육 수업 지원
- 대한민국 청소년 창업경진대회 운영
  - 시기: 5월~10월
  - 대상: 초·중·고 및 학교 밖 청소년 창업동아리
  - 운영방법
    - (예선) 대전지역 참가자 사업계획서 심사
    - (결선) 전국 단위 오프라인 부스 운영 및 심사위원 대면 평가



#### 기대효과

- 도전 정신과 창의적 문제 해결 능력 강화를 통한 미래 핵심 역량 함양
- 지역 창업체험 교육 생태계 구축 및 교원의 전문성 제고

20  
48

## 주요업무계획

꿈을 찾고, 미래를 설계하는 진로교육

# 02

## 교육 수요자 맞춤형 대입 진학지도 지원



- 2-1 교원의 대입지도 역량 강화
- 2-2 수요자 중심 대입 상담 및 정보제공
- 2-3 현장 중심 대입 진학지도 프로그램 운영
- 2-4 변화에 대응하는 대입 자료 개발 · 보급

## 2-1

### 교원의 대입지도 역량 강화

- 📖 체계적인 교사 연수 운영을 통한 대입 진학지도 전문성 함양
- 📖 대입제도 변화에 능동적으로 대응하기 위한 교사 역량 강화 연수 실시

#### 2-1

#### 1

### 체계적인 대입 진학지도 연수

#### ○ 기본 연수 운영

- 시기: 3월(2회)
- 대상: 고 1·2·3학년 부장 및 담임교사
- 내용
  - 「2026학년도 대입 결과 분석 및 2027학년도 전형의 이해」
  - 「2028·2029학년도 대입의 변화」

#### ○ 심화 연수 운영

- 시기: 5월~6월
- 대상: 고 1·2·3학년 부장 및 담임교사
- 내용
  - 수도권 주요 대학 및 대전·충청권 대학별 심화 연수
  - 학교생활기록부 중심 학생부종합전형의 이해 연수

2-1

2

## 대입제도 변화를 반영한 진학지도 연수

### ○ 전형 유형별 맞춤형 연수 운영

- 시기: 7월, 12월
- 대상: 고 3학년 부장 및 담임교사
- 내용: 2027학년도 대입 수시·정시모집 진학상담 전문성 신장 연수 운영

### ○ 대학 연계 모의서류평가(학생부종합전형) 연수 운영

- 시기: 6월 ~ 9월
- 대상: 고 2·3학년 부장 및 담임교사
- 내용: 대학별 학생부종합전형 서류 평가 프로세스 이해 및 실제 평가 사례 공유

2-1

3

## 대입 정보 격차 해소를 위한 지원체제 구축

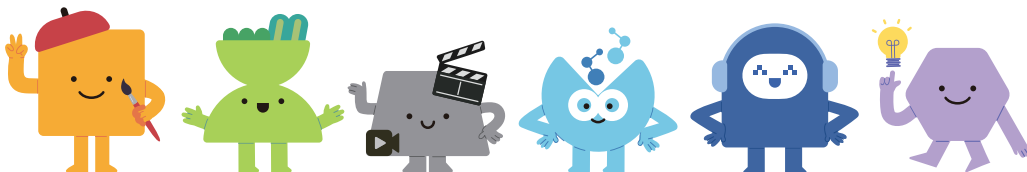
### ○ 대전대입지원단 운영

- 시기: 2월 ~ 2027. 1월
- 대상: 고등학교 교사 신청자 중 선정(60명 이내)
- 내용
  - 지원단 활동을 통한 대입지도 전문성 함양
  - 학교 현장 대입지도 자료 개발·배부
  - 진학 상담 및 설명회, 컨설팅 운영 지원



#### 기대효과

- 고등학교 전 교사의 대입 진학지도 전문성 함양
- 교사 역량 강화를 통해 변화하는 대입제도에 능동적 대응



## 2-2

### 수요자 중심 대입 상담 및 정보 제공

📖 교육 수요자의 요구에 따른 맞춤형 대입 상담 운영

📖 학생의 자기주도적 대입 전략 수립을 위한 신속하고 정확한 대입 정보 제공

#### 2-2

#### 1

### 학생 · 학부모 맞춤형 상담 운영

#### ○ 1:1 맞춤형 대입상담 프로그램 운영

- 시기: 7월
- 대상: 고3 학생 및 학부모
- 내용: 진로진학박람회 중 현직 교사 1:1 맞춤형 상담 부스 운영

#### ○ 지역별 진로진학상담실 대입상담 운영

- 시기: 3월~12월
- 대상: 고등학생 및 학부모
- 내용: 9개 지역 진로진학 상담실 운영을 통한 1:1 대입 상담 운영

#### 2-2

#### 2

### 수요자 중심 다각적인 대입 정보 제공

#### ○ 온라인 활용 대입 정보 제공

- 시기: 4월, 6월, 12월(3회)
- 대상: 고3 학생 및 학부모
- 내용: 전형 시기별(학기초 · 수시 · 정시) 온라인 진학설명회 운영

#### ○ 교육 수요자 맞춤형 대입 진학설명회 운영

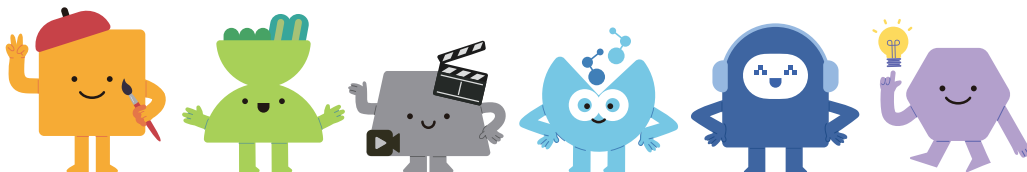
- 시기: 4월~5월
- 대상: 고3 학생 및 학부모
- 내용: 학생맞춤형 진로진학지도를 위한 대입설명회 다변화 추구
  - 사관학교(육 · 해 · 공군 · 국군간호) 연합 및 과학특성화대학 연합 진학설명회, 수시모집 대입 지원전략 설명회 등

## ○ 진로진학박람회 운영

- 시기: 7월
- 대상: 고등학생 및 학부모, 교사, 학교 밖 청소년 등
- 내용
  - 대학별 부스 운영 및 입학사정관이 진행하는 입시설명회를 통한 집중적 대입 정보 제공
  - 대입지원단 중심 고교 현직교사의 1:1 대입 상담 부스 운영
  - 학교밖청소년지원센터 연계 대입 상담 부스 운영

### 💡 기대효과

- 신속하고 정확한 정보제공을 통한 학생 주도적 대입 전략 수립
- 학생 특성에 맞는 다양한 대입 설명회 운영으로 공교육의 신뢰도 제고



## 2-3

### 현장 중심 대입 진학지도 프로그램 운영

- 📖 교원 간 대입 정보 공유 및 상담 전략 컨설팅을 통한 학교 현장 대입지도 지원
- 📖 학생·학부모 대상 대입 정보 제공을 위한 학교 단위 진학설명회 지원

#### 2-3

#### 1

### 「찾아가는 대입 어깨동무」 프로그램 운영

- 대입상담프로그램 분야 운영[1차]
  - 시기: 4월
  - 대상: 희망 고등학교 고3 저경력 담임교사
  - 내용: 대입지도를 위한 대입상담프로그램 활용 방법 컨설팅
- 대입상담 분야 운영[2차]
  - 시기: 6월
  - 대상: 희망 고등학교 고3 담임교사
  - 내용: 학교생활기록부 기반 전략적 수시 상담 컨설팅 운영
- 대입 면접 분야 운영[3차]
  - 시기: 10월~11월
  - 대상: 수시모집 면접전형 지원자 중 신청 학생
  - 내용: 2027학년도 대입 수시모집 면접전형 대비 모의 면접 및 지도

## 학교로 찾아가는 진학설명회

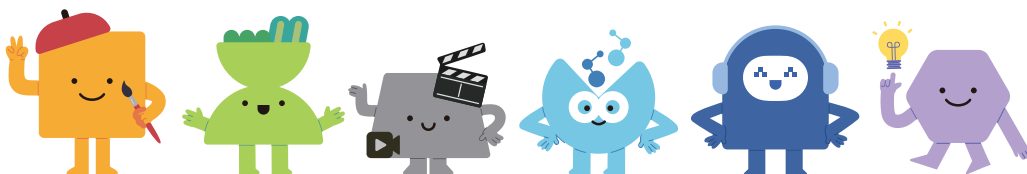
### ○ 「학교로 찾아가는 반딧불이 진학설명회」 운영

- 시기: 5월~11월(연중)
- 대상: 중3 및 고 1·2·3 학생·학부모(중 90교, 고 45교 중 신청학교)
- 내용: 신청 학교 맞춤형 진학설명회 강사 지원
  - 고입 전형 방법 및 배정·고교 학습 전략 및 진로 탐색(중3)
  - 2027 대입전형의 이해와 전략(고3)
  - 2028·2029학년도 대입전형의 이해와 대비 전략 및 2022 개정교육과정의 이해와 고교학점제 선택 교과 운영(고1·2)
  - 진학설명회 운영을 위한 자료 개발(중학교/고3/고1·2 별도 제작)



#### 기대효과

- 교원 간 대면 컨설팅으로 단위학교 대입지도 역량 강화
- 진학설명회 전문 강사 지원으로 학교 현장에 풍부한 진학 정보 제공



## 2-4

### 변화에 대응하는 대입 자료 개발 · 보급

- 📖 대입 일정을 고려한 맞춤형 정보 제공으로 체계적인 대학입시 전략 수립 지원
- 📖 다양한 대입 자료 개발 · 보급으로 학교 현장 대입 상담 지원

#### 2-4

#### 1

### 자기주도적 대학입시 전략 수립 지원

- 대학진학정보소식지 CAN지(College Admission News) 발간(17호)
  - 시기: 3월~12월
  - 제공 방법: 고등학교에 파일형태로 제공
  - 내용: 대입 일정에 따른 주기적 정보지 발간 · 보급으로 학생의 자기주도적 대학입시 전략 수립 지원
- 대입지도 로드맵 캘린더 제작 · 보급
  - 시기: 2월
  - 대상: 고등학교 담임 교사
  - 내용: 대입전형 일정 및 대학수학능력시험 정보 등 대입 일정에 따른 주요 정보를 캘린더로 관리할 수 있도록 제작하여 배부
- 대전진로진학TV 운영
  - 시기: 연중
  - 운영 방법: 온라인 웹 사이트 채널 「대전진로진학TV」 동영상 탑재
  - 내용: 온라인 설명회, 「대학진학정보소식지」 해설 등의 최신 진학 정보와 맞춤형 대입 전략을 영상 콘텐츠로 제작하여 탑재 관리

## 대입 상담 자료 개발 및 정보 제공

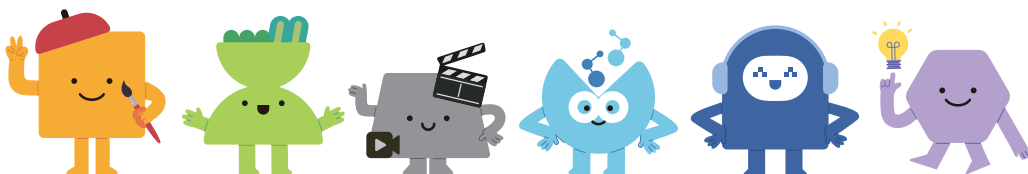
### ○ 대입상담 자료집 개발 및 보급

- 시기: 2월~10월
- 대상: 고등학교(47교)
- 내용: 학교 현장에 대입 상담을 지원하는 자료집 개발 · 배부
  - 2026학년도 대학 학과 및 전공 소개 자료집(3월)
  - 2026학년도 대입 수시모집 합격 사례 분석 자료집(5월)
  - 2027학년도 대입 수시모집 지원전략 자료집(7월)
  - 2026학년도 대입 수시모집 면접 후기 자료집(8월)
  - 연구회 자료집 개발 - 면접전형 면접 문항 자료집(10월)



#### 기대효과

- 양질의 대입 정보 공유를 통해 현장 주도적 진학지도 문화 조성
- 학교 현장 기반 실전 사례 공유를 통한 교육공동체 동반 성장





20  
48

## 주요업무계획

꿈을 찾고, 미래를 설계하는 진로교육

# 03

## 진로개발역량을 키우는 진로체험 활성화



- 3-1 학교별 특색있는 진로체험 프로그램 운영
- 3-2 테마별 진로체험마을 운영
- 3-3 맞춤형 진로캠프 운영

## 3-1

### 학교별 특색있는 진로체험 프로그램 운영

- 📖 학교급별 진로발달과업 및 학생의 요구를 반영한 맞춤형 진로체험 프로그램 운영
- 📖 현장 맞춤형 진로교육 지원을 통한 진로탐색 기회 확대

#### 3-1

#### 1

### 학교별 진로체험 프로그램 운영

- 시기: 3월~12월
- 대상: 초·중·고
- 내용
  - 강연·대화형, 직업인 동영상, 현장 견학 등 간접 체험 중심 프로그램 운영(초)
  - 현장직업체험형, 직업실무체험형, 현장견학형, 학과체험형, 진로캠프형 강연·대화형 등 다양한 프로그램 운영(중·고)
  - 진로체험망 '꿈길' 활용 진로체험 프로그램 운영(교육부 진로체험 인증 기관 적극 활용)
- 진로체험 운영목표
  - 연간 1회 이상(초), 연간 1.5회 이상 운영(중·고)
  - 진로체험 운영 실적 제출(12월)
- 예산지원: 학교사업선택제운영비(초), 학교기본운영비(중·고)

3-1

2

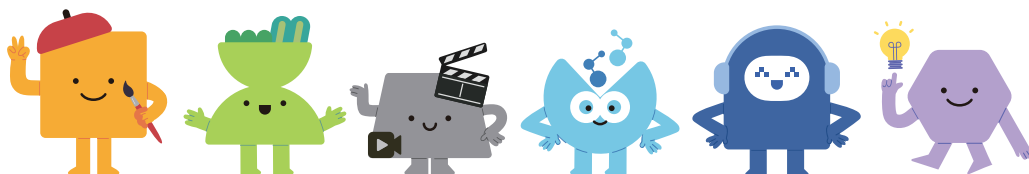
## 학교로 찾아가는 진로체험 프로그램

- 시기: 4월~12월
- 대상: 초 5·6학년
- 내용: 자율주행, 인공지능, 로봇 등 신산업 분야 진로 탐색
- 운영방법: 1회 2시간, 전문 직업인 강사가 학교로 방문하여 미래 진로체험 기회 제공



### 기대효과

- 학생의 진로 발달 단계에 따른 체계적인 진로 인식 및 탐색 강화
- 학교 진로교육의 내실화 및 교육과정 책임 운영
- 자기주도적 진로 탐색 기회 제공 및 올바른 직업관 형성



## 3-2

### 테마별 진로체험마을 운영

- ☞ 수요자 맞춤형 진로체험 프로그램 운영을 통한 자기주도적 진로개발 역량 신장
- ☞ 융합형 진로체험 프로그램 운영을 통한 미래역량 함양

#### 3-2

#### 1

### 꿈자람 프로그램

- 시기: 4월~10월
- 대상: 중학교 1학년 학급 및 동아리
- 내용: 6개 진로체험마을 12종 체험 프로그램\* 운영을 통한 자유학기 교육과정 진로탐색활동 지원
- 운영방법: 학교 단위 신청, 학생 선택 반영, 학생 이동 차량 지원

\* 6개 진로체험마을 12종 체험 프로그램

진로체험마을명	진로체험 프로그램명
문화예술마을	【진로미술】 My Name, My Logo : 나를 브랜딩하다!
	【진로음악】 K-pop의 시작, 대중음악 어디까지 경험해봤니?
영상미디어마을	【TV 뉴스제작】 세상으로 떠나는 뉴스 여행 '뉴스 중계차'
	【XR 스튜디오】 우주를 개척하라! '화성 XR'
웰빙복지마을	【웰타운】 모두를 위한 복지! 내가 만드는 마을
	【퓨처푸드】 미래를 맛보다! 내가 만드는 내일의 식탁
바이오환경마을	【신재생에너지】 나도 에너지 과학자! 내 손으로 만드는 전기
	【유전공학】 나도 유전공학자! 내 안의 DNA를 찾아라
시미래마을	【홈네트워크】 스마트홈 챌린지! 내 손으로 움직이는 미래의 집
	【자율주행】 자율주행 챌린지! 나만의 스마트카를 코딩하라
창업경영마을	【모의주식투자】 10대의 첫 투자: 나의 꿈 투자로 키우다.
	【창업메이커스】 메이킹 챌린지, 나도 CEO!

### 3-2 2

## 진로체험 심화 프로그램

- 시기: 11월~12월
- 대상: 중학교 3학년 학급 및 동아리
- 내용: 6개 진로체험마을 12종 심화형 진로체험 프로그램 운영을 통한 진로연계교육 지원
- 운영방법: 학교 단위 신청, 학생 선택 반영, 학생 이동 차량 지원

### 3-2 3

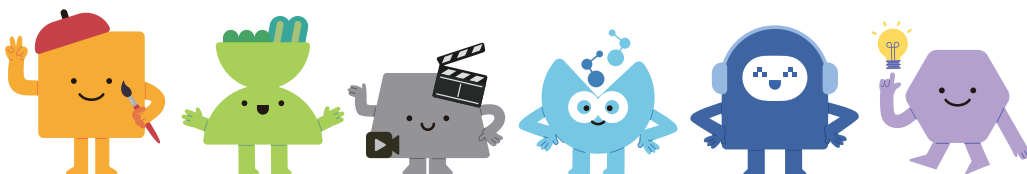
## 진로교육 프로그램 지원단 운영

- 시기: 1월~12월
- 대상: 초·중·고 교사 등 50명 내외
- 내용
  - 6개 진로체험마을 12종 체험 프로그램 고도화 및 심화 프로그램 개발
  - 체험 프로그램 운영 강사 교육 지원
  - 대전진로진학지원시스템 개발 지원



#### 기대효과

- 학생 맞춤형 진로체험을 통한 자기주도적 진로탐색 및 미래역량 강화
- 학교 교육과정 연계 지원을 통한 진로교육의 내실화 및 공교육 만족도 제고
- 교사 중심 지원단 운영으로 프로그램의 현장적합성과 전문성을 높이고, 공교육과 연계된 진로교육의 지속가능성 확보



## 3-3

### 맞춤형 진로캠프 운영

- 📖 학교급 전환기 맞춤형 지원을 통한 자기주도적 진로개발 역량 강화
- 📖 진로교육 기회 격차 해소를 통한 모든 학생의 진로설계 역량 신장 지원

#### 3-3

#### 1

### 학교급 전환기 진로캠프

- 시기: 2월
- 대상: 초등학교 6학년
- 내용: 학교급 전환에 따른 학습 역량과 진로 설계 역량 강화 프로그램 운영
- 운영방법: 1회 3시간, 심리검사 및 진로탐색

#### 3-3

#### 2

### 꿈아우름 진로캠프

- 시기: 7월~8월
- 대상: 진로취약계층 학생 및 청소년\*
- 내용: 심리 및 사회역량지원 등의 기초 지원 포함 진로교육 프로그램 운영
- 운영방법: 1회 3시간, 유관기관 연계 및 소그룹 멘토링을 통한 맞춤형 정서·진로 통합 프로그램 운영

\*진로취약계층 학생 및 청소년

다문화학생, 탈북학생, 저소득층학생, 특수교육 대상자, 학교 밖 청소년 등

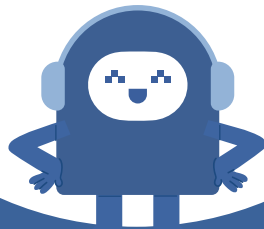


#### 기대효과

- 맞춤형 진로 탐색 및 학교급 전환기 진로 설계 역량 강화
- 진로교육 기회 격차 해소 및 포용적 진로 교육 생태계 조성

# 04

## 교육공동체 진로교육 역량 강화



- 4-1 초·중등 교원 진로교육 역량 강화
- 4-2 진로전담교사 교육 연구 지원
- 4-3 학부모 진로교육 역량 강화

## 4-1

### 초·중등 교원 진로교육 역량 강화

📖 초·중·고 학교관리자의 진로·진학교육 역량강화 연수 운영

📖 초·중등 교원의 진로교육 역량 강화를 위한 주제별 연수 운영

#### 4-1

#### 1

### 학교관리자 진로·진학교육 역량강화 연수

- 시기: 4월, 10월
- 대상: 초·중·고 학교 관리자
- 내용
  - 초등 진로교육 활성화를 위한 학교 경영 전략(초)
  - 학생 맞춤형 진로탐색 및 교육과정 연계 진로 설계 강화(중)
  - 대입 제도 변화에 따른 학교 교육과정 운영(고)

#### 4-1

#### 2

### 초·중등 교원 진로교육 역량강화 연수

- 진로교육 역량강화 원격 직무연수
  - 시기: 5월~10월
  - 대상: 초·중등 교원 240명
  - 내용: 진로·진학, 미래교육, 고교학점제, 창업가정신 교육, 양성평등 교육 등
  - 운영방법: 전문연수기관 위탁 원격연수 운영(15시간, 30시간)

## ○ 초등 진로교육 전문가 양성과정

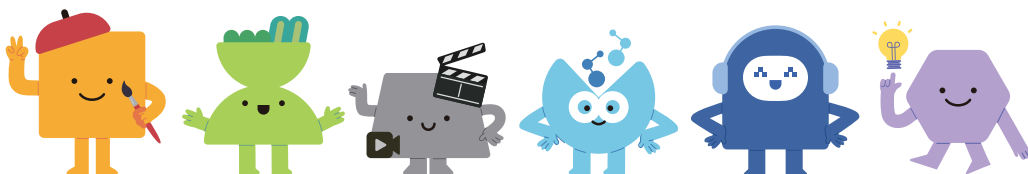
- 시기: 1월~8월
- 대상: 초등 교사 10명(1기 5명, 2기 5명)
- 내용: 진로교육의 이해, 진로중심 교육과정 기획 및 설계, 진로교육 운영  
진로교육 평가 및 컨설팅
- 운영방법: 서울대학교 농업생명과학대학 교육연수원 위탁 운영  
(기초-심화-적용)

## ○ 초·중등 진로연계교육 역량강화 연수

- 시기: 5월, 10월
- 대상: 초·중등 교원
- 내용: 초·중·고 학교급별 진로연계교육 설계 및 운영
- 운영방법: 퍼실리테이터 활용 실습 중심 연수 운영

### 💡 기대효과

- 학교 관리자의 진로·진학교육 리더십 강화 및 학교 경영전략 고도화
- 교원의 진로교육 전문성 강화 및 진로교육 내용의 질적 심화



## 4-2

### 진로전담교사 교육 연구 지원

- 📖 '학교진로교육지원단' 운영을 통한 학교 진로교육 내실화 지원
- 📖 학교급별 · 진로교육 주제별 진로전담교사 역량 강화 지원

#### 4-2

##### 1

#### 학교진로교육지원단 운영

- 시기: 1월~12월
- 대상: 중등진로전담교사 임원진 등 10명 내외
- 내용: 중등 진로전담교사 역량강화 연수 및 컨설팅 등 지원

#### 4-2

##### 2

#### 진로전담교사 직무 역량 강화 지원

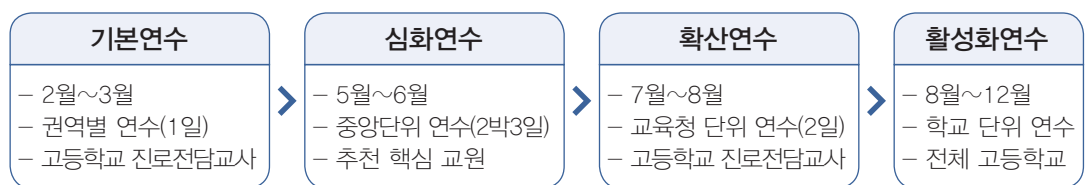
- 초등 진로전담교사 학교 진로교육 활성화 연수
  - 시기: 3월
  - 내용: 초등 진로교육 이해도 제고 및 진로교육 관련 프로그램 활용
- 중등 진로전담교사 역량강화 컨퍼런스
  - 시기: 4월, 12월(2회)
  - 내용: 학교 진로교육 내실화 방안 및 진로교육 운영 사례 공유(중 · 고)
- 중등 진로전담교사 직무성장 주제별 워크숍
  - 시기: 6월, 7월, 9월, 10월(4회)
  - 대상: 중등 진로전담교사 중 희망자
  - 내용: 진로상담기법, 학생 유형별 맞춤형 진로코칭, 에듀테크 활용 진로교육, 창업체험교육 등

## ○ 중등 진로전담교사 컨설팅

- 시기: 2월, 3월, 9월(3회)
- 대상: 신규 발령 진로전담교사, 기간제 진로전담교사, 희망자
- 내용: 진로수업, 진로상담, 학교 진로교육 운영 전반에 관한 사항
- 운영방법: 학교진로교육지원단의 중·고·특성학교 구분 멘토링 운영

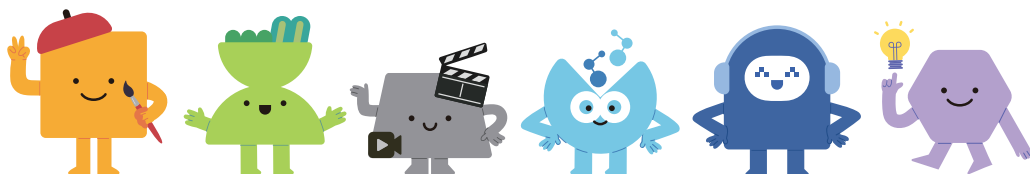
## ○ 학교 진로상담 역량강화 연수 운영

- 시기: 2월~12월
- 대상: 고등학교 진로전담교사
- 내용: 교육과정 연계 진로·학업 설계 지도 방법
- 운영 과정



### 💡 기대효과

- 진로전담교사의 전문성 및 학교 진로교육의 질적 향상
- 안정적인 진로교육 지원체계 구축 및 교사 간 전문성 공유



## 4-3

### 학부모 진로교육 역량 강화

📖 학교급 전환기에 맞춘 학부모의 자녀 지도 역량 강화

📖 학교급별 진로교육의 중점 사항을 반영한 학부모 진로·진학 아카데미 운영

#### 4-3

#### 1

### 학부모 진로교육 연수 운영

#### ○ 학교급 전환기 진로연계 학부모 진로교육 연수

– 시기: 2월, 4월, 7월(3회)

– 대상: 초6·중3·고1 학부모

– 내용

○ 중학교 생활 및 교육과정 이해(초6 학부모)

○ 고등학교 선택과 진로 로드맵 설계(중3 학부모)

○ 진로·학업 설계를 위한 고등학교 생활 톺아보기(고1 학부모)

– 운영방법

○ 「학교급 전환기 진로캠프」 연계 운영(초6 학부모)

○ 진로교육 전문가 활용 실질적인 자녀 코칭 전략 공유

## 학부모 진로·진학 아카데미

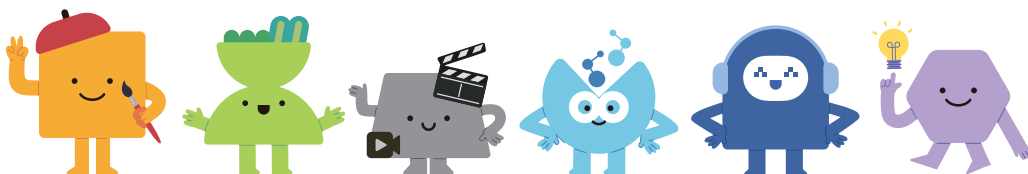
### ○ '꿈 찾는 아이, 함께 크는 부모' 학부모 아카데미 운영

- 시기: 4월~12월
- 대상: 초·중·고 학부모 희망자
- 내용
  - 진로인식 및 흥미 유발(초 학부모)
  - 진로 탐색 심화 및 고교 선택(중 학부모)
  - 대입제도 이해 및 진학 전략 수립(고 학부모)
- 운영방법: 학교급별 진로발달 단계에 맞춰 각 3회기로 구성된 심화 교육 과정 운영



#### 기대효과

- 학교급 전환기 학부모의 자녀 지원 역량 강화
- 학부모의 지속적 교육 참여 유도 및 학교-가정 간 협력 체계 구축



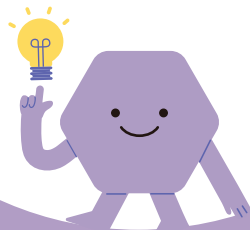
20  
46

## 주요업무계획

꿈을 찾고, 미래를 설계하는 진로교육

# 05

## 지역사회 연계로 진로교육 환경 확대



5-1 지역 진로체험지원센터 운영

5-2 지역연계 진로체험 운영

## 5-1

### 지역 진로체험지원센터 운영

- 📖 지역사회 연계를 통한 진로교육 활성화 및 진로체험지원센터의 효율적 운영
- 📖 현장 수요를 반영한 진로체험 프로그램의 질적 향상

#### 5-1

#### 1

### 지역 진로체험지원센터 운영

#### ○ 지역사회 연계를 통한 진로교육

- 시기: 연중
- 대상: 중학생
- 내용: 지역사회 체험 자원을 발굴·관리할 수 있는 진로체험지원센터 공모·위탁 운영
- 운영방법
  - 연초 공모를 통하여 진로체험지원센터 위탁 운영 기관 선정
  - 진로체험을 신청한 학교에 체험처 매칭 및 찾아가는 진로체험 제공

#### ○ 현장 수요를 반영한 진로체험 프로그램 내실화

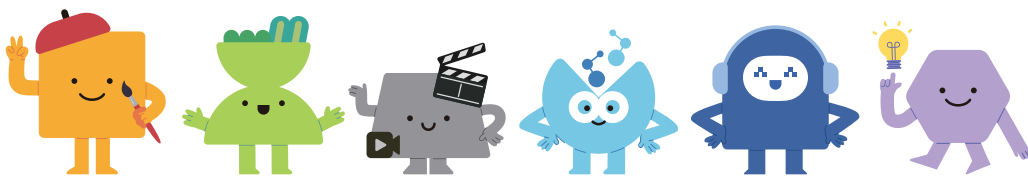
- 미래사회 대비 신산업 분야\* 프로그램 발굴 및 제공
  - \* 자율주행, 인공지능, 로봇, 신재생에너지, IoT(사물인터넷), 코딩 등
- 진로취약계층청소년\*을 대상으로 한 프로그램 발굴 및 제공
  - \* 다문화 학생, 학교 밖 청소년, 특수 교육 대상 학생 등

## ○ 진로체험지원단\* 운영을 통한 진로체험지원센터 질 관리

- \* 진로체험지원센터 담당자(지역교육청 포함), 진로전담교사, 지자체 진로교육 담당자 등 진로체험전문가로 구성
- 진로체험지원센터 역량 강화 컨설팅 실시(연 4회)
- 성과관리 및 진로체험 자료 개발 지원

### 기대효과

- 지역사회의 협력과 참여 확대를 통한 다양한 진로체험 기회 제공
- 학교와 지역사회를 연결하는 진로체험 협력체계 강화



## 5-2

### 지역연계 진로체험 운영

- 📖 지역 대학별 특성화 진로체험 프로그램 운영을 통한 다양한 체험 기회 제공
- 📖 지역기관 및 대학의 우수한 프로그램 운영을 통한 질 높은 진로체험의 기회 확대

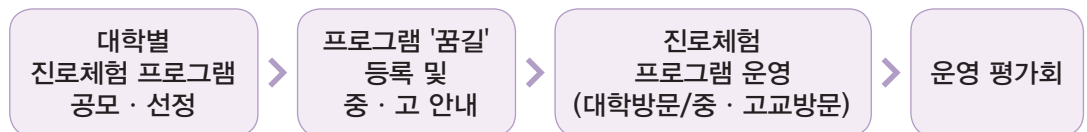
#### 5-2

#### 1

### 지역대학연계 진로체험 프로그램 운영

- 시기: 3월~12월
- 대상: 중·고 학생
- 내용: 대학별 학과 및 동아리 연계 프로그램, 대학 특성화 진로체험 프로그램 운영(대학 방문형, 중·고교 방문형)

#### ○ 운영 과정



#### 5-2

#### 2

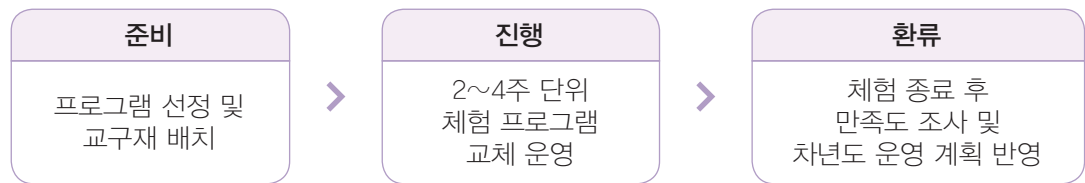
### 우리마을진로체험실 운영

- 시기: 4월~12월
- 대상: 중학생
- 내용: 대전진로융합교육원 내 우리마을진로체험실을 거점으로 지역 내 기관 및 지역 대학의 우수한 인적·물적 자원을 결합한 전문 진로체험 프로그램 제공

## ○ 운영방법

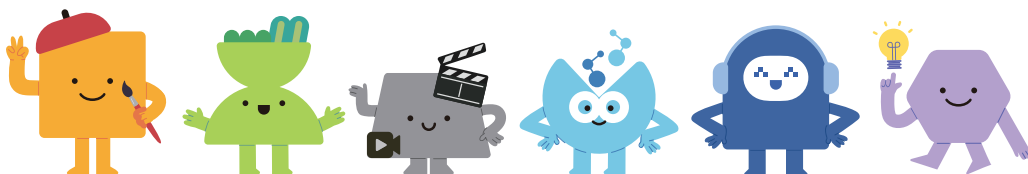
- 체험 프로그램별 다양한 특화 콘텐츠 제공
- 전문 강사 및 멘토를 배치하여 소그룹 단위 밀착형 체험 제공
- 운영과정

## ○ 운영과정



### 💡 기대효과

- 대학 학과 탐색 심화 및 진로 설계 구체화
- 지역 교육 공동체 활성화 및 지속 가능한 진로교육 운영 기반 마련





◎ 대전진로융합교육원 진로체험 프로그램 운영

대전진로융합교육원 진로체험 프로그램 운영

- ☞ 융합형 진로체험 인프라 활용을 통한 미래 핵심 역량 및 진로 탐색 기회 강화
- ☞ 학교급별 · 수요자 맞춤형 현장 지원 체계 강화를 통한 자기주도적 진로 설계 지원
- ☞ 전환기 및 진로취약계층 맞춤형 지원을 통한 포용적 진로 설계 지원 강화

□ 테마별 진로체험마을 운영

- 꿈자람 프로그램 (4월~10월, 중1)
  - 중학교 교육과정과 연계한 진로탐색 활동 지원
  - 대전진로융합교육원 6개 진로체험마을\* 12종 체험 프로그램 운영
  - \*문화예술마을, 영상미디어마을, 웰빙복지마을, 바이오환경마을, S미래마을, 창업경영마을
- 진로체험 심화 프로그램(11월~12월, 중3)
  - 학교급 전환기 진로탐색을 위한 심화 프로그램

□ 학교로 찾아가는 진로체험 프로그램 운영

- 초등학교로 찾아가는 진로체험 프로그램(4월~12월, 초5~6)
  - 초등 진로교육 활성화 및 초등학생의 진로탐색 기회 확대
  - 전문 직업인 강사가 학교로 방문하여 신산업분야 진로체험 기회 제공

□ 맞춤형 진로캠프 운영

- 학교급 전환기 진로캠프(2월, 초6)
  - 학교급 전환에 따른 학습 역량과 진로 설계 역량 강화 프로그램 운영
- 꿈아우름 진로캠프(7월~8월, 진로취약계층 청소년)
  - 심리 및 사회역량지원 등의 기초 지원 포함 진로교육 프로그램 운영

□ 우리마을진로체험실 운영

- 지역 인적 · 물적 자원을 연계한 진로체험 운영(4월~12월, 중)



- ◎ 2025년 주요업무 추진 성과
- ◎ 진로 · 진학 정보망

## 2025년 주요업무 추진 성과

## 1 자기주도적 미래 설계를 위한 진로교육

## □ 대전진로융합교육원 기관 설립

- '25. 9. 1.자 대전진로융합교육원 행정개원
- 대전진로융합교육원 건물 신축 준공(연면적 8,844.09㎡, 지하 1층~지상 3층)
- 전시·체험시설 구축 완료(11월)
- 대전진로융합교육원 개원식(12. 1.)

## □ 학생 맞춤형 진로·진학 상담 및 정보제공을 통한 진로교육 만족도 제고

- 지역별 진로·진학상담실 운영을 통한 진로상담(311건) 및 진학상담(434건) 운영

## □ 학교 진로교육 내실화를 위한 진로전담교사 전문성 강화 지원

- 진로전담교사 역량강화 컨설팅(30명), 직무성장 역량강화 워크숍(6회, 179명) 및 컨퍼런스(2회, 151명) 운영

## □ 학부모 진로교육 연수 운영을 통한 진로지원 역량강화

- 초등학교 학부모(85명), 중학교 학부모(139명), 고등학교 학부모(137명)

## □ 지역사회 연계 진로체험 활성화

- 지역진로체험지원센터 운영을 통한 진로체험처 발굴·관리(4기관)
- 지역대학 연계 학과·동아리 진로체험 프로그램 운영(13개 대학, 157종)
- 창업가정신 함양교육 생태계 조성을 위한 지역 창업체험센터 운영(1기관)

## □ 6개 진로체험마을 12종 프로그램 시범운영

- 기간 및 횟수: 12.1.(월)~12.18.(목), 14회
- 참가대상: 중학생 798명
- 만족도: 93.2%

## 2 맞춤형 학교 대입 진학지도 지원체제 강화

### □ 고등학교 교사 대입진학지도 역량 강화 기본-심화 연수 운영

- 3학년 교사 대상 연수(연중, 13회), 1·2학년 대상 연수(3·7월, 3회)

### □ 학생·학부모 대상으로 대입제도 변화에 따른 신속 정확한 대입정보 제공

- 「대전진로진학 TV」 운영으로 대입정보소식지 영상 탑재(15호, 연중)

- 진학설명회(비대면 3회, 대면 4회), 전국대학박람회(2일)

### □ 교육현장의 요구에 따른 교사 컨설팅, 학생·학부모 설명회 지원

- 찾아가는 대입 어깨동무 운영

① 상담프로그램 활용 분야(12교, 4월)    ② 대입상담(20교, 6월)

③ 대입 면접 분야(131명, 11월)

- 학교로 찾아가는 반딧불이 진학설명회로 맞춤형 진학 설계 지원(중·고 122교, 5월~11월)

### □ 대입 진로진학 자료 개발 및 보급으로 체계적인 대입전략 수립 지원

- 학과 전공 소개(3월), 합격자 사례 분석(6월), 수시 지원전략(8월), 면접 후기(8월), 2025 면접 후기 자료(8월), 면접전형 대비 문항 자료(11월)

- 교실로 찾아가는 대학진학정보소식지[CAN지(College Admission News)](17호, 연중)

## 진로 · 진학 정보망

### 커리어넷

(<https://www.career.go.kr>)

- 교육부 산하 한국직업능력연구원이 운영하는 진로정보망으로 진로심리검사, 진로상담, 직업 및 학과 정보 등의 콘텐츠를 제공하는 진로 교육 종합 포털
- (주니어커리어넷) 초등학생 전용 맞춤형 진로정보망

### 꿈길

(<https://www.ggoomgil.go.kr>)

- 교육부가 운영하는 온·오프라인 진로체험 지원 시스템으로, 학교와 지역사회의 체험처를 안전하고 체계적으로 연결하여 학생들에게 진로탐색 기회를 제공하는 매칭 플랫폼
- '꿈길'을 이용하여 진로교육 실적 보고

### 창업체험플랫폼YEEP

(<https://yeep.go.kr>)

- 미래 사회의 변화에 대응하기 위해 창업가정신과 창의적 진로 개발 역량을 함양할 수 있도록 다양한 프로그램을 제공하는 온라인 창업체험 플랫폼

### 원격영상진로멘토링

(<https://mentoring.career.go.kr>)

- 실시간 화상 시스템을 활용하여 전국의 전문 멘토와 연결해 주는 쌍방향 온라인 진로교육 서비스

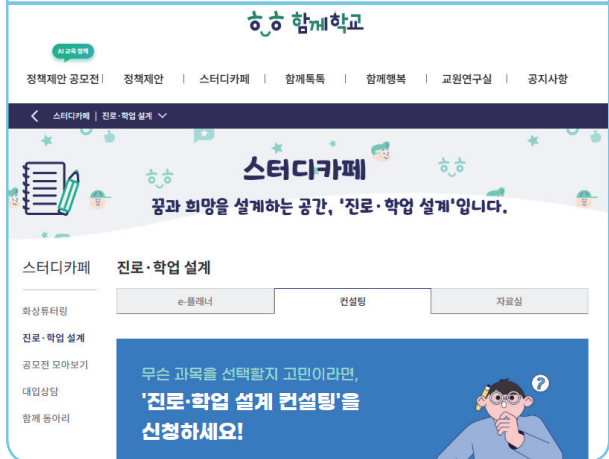
어디가  
(<https://www.adiga.kr>)

- 교육부와 한국대학교육협회가 운영하는 전국 4년제 대학의 입시 정보를 한데 모은 대입정보포털



함께학교 · 진로 · 학업설계 컨설팅  
(<https://www.togetherschool.go.kr>)

- 학생이 자기주도적으로 진로를 탐색하고, 진로와 연계하여 고교 과목 선택 및 학업 계획을 세울 수 있도록 도와주는 온라인 컨설팅 제공 서비스





2028

## 주요업무계획

꿈을 찾고, 미래를 설계하는 진로교육

**DICE** 대전진로융합교육원  
DAEJEON INSTITUTE FOR CAREER EDUCATION

(35017)대전광역시 중구 문화로234번길 50(문화동 204-17)  
☎ 042)480-4032 [www.edurang.net/course/main.do](http://www.edurang.net/course/main.do)